

「アレルギー検査」検査内容変更のお知らせ

拝啓 時下益々ご清栄のことと心よりお慶び申し上げます。

平素は格別のお引き立てをいただき、厚くお礼申し上げます。

さて、標記項目につきまして、本社中央ラボ(株式会社LSIメディエンス)にて検査を実施してまいりましたが、この度、報告日数短縮を目的として、弊社盛岡ラボ(株式会社中央臨床メディエンス)で検査を実施することとなりましたので、ご案内申し上げます。

また、検査方法・基準値に変更はございません。検査関連につきましては、別紙
相関図をご参照ください。

取り急ぎご案内いたしますので、宜しくお取り計らいの程お願い申し上げます。

敬具

記

受託変更開始日

●令和 2年 10月 5日(月)

対象項目/変更内容

変更内容	新	旧
所要日数	1～2日	3～4日
検査場所	中央臨床メディエンス(盛岡ラボ)	LSIメディエンス(本社中央ラボ)

●対象検査項目…………… P2 ・P3

●検査相関図…………… P4 ・P5

※ご不明な点がございましたらインフォメーションまでお問合せください。

アレルギー対象項目一覧

※アレルゲン1項目110点(1,430点限度)

01813	IgE(非特異的)	01970	IgEファディアトープ (特異的吸入性アレルゲン)		
【 室内塵 】					
02321	ハウスダスト1	02322	ハウスダスト2		
【 ダニ 】					
02323	ダニ1(ヤケヒョウヒダニ)	02324	ダニ2(コナヒョウヒダニ)	02564	アシブトコナダニ
02565	サヤアシニクダニ	02566	ケナガコナダニ		
【 樹木花粉 】					
02335	スギ	04590	ヒノキ	02392	ビャクシン(属)
02362	ハンノキ(属)	02342	カバ(シラカンバ属)	02488	コナラ(属)
02367	ブナ(属)	02485	マツ(属)	02363	ニレ(属)
02364	ヤナギ(属)	02365	カエデ(属)	02349	クルミ(属)
02563	クワ(属)	02561	アカシア(属)	02393	オリーブ
【 イネ科植物花粉 】					
02329	カモガヤ	02333	オオアワガエリ	02357	ハルガヤ
02356	ギョウギシバ	02590	オオスズメノテッポウ	02484	セイバンモロコシ
02518	ホソムギ	02351	ナガハグサ	02586	ヒロハウシノケグサ
02587	アシ	02397	コムギ(属)	02384	スズメノヒエ(属)
02588	コヌカグサ(属)				
【 雑草花粉 】					
02325	ブタクサ	02354	オオブタクサ	02355	ブタクサモドキ
02332	アキノキリンソウ	02339	ヨモギ	02385	ニガヨモギ
02343	フランスギク	02475	タンポポ(属)	04589	カナムグラ
02386	ヘラオオバコ	02387	シロザ	02391	イラクサ(属)
02626	ヒメスイバ				
【 真菌/細菌 】					
02326	アルテルナリア	02336	カンジダ	02340	アスペルギルス
02341	クラドスポリウム	02334	ペニシリウム	02344	ムコール
03066	ヘルミントスポリウム	08888	マラセチア(属)	05097	ピティロスポリウム
01699	トリコフィトン	04611	黄色ブドウ球菌エンテロトキシンA	04612	黄色ブドウ球菌エンテロトキシンB
【 動物 】					
02330	ネコ(フケ)	02361	イヌ(フケ)	02368	モルモット(上皮)
03065	ハムスター(上皮)	02643	マウス	02642	ラット
02634	家兎(上皮)	02360	ウマ(フケ)	02359	ウシ(フケ)
02569	ブタ(上皮)	02633	ヤギ(上皮)	02568	ヒツジ(上皮)
02635	セキセイインコ(羽毛)	02636	セキセイインコのふん	02523	ニワトリ(羽毛)
02526	アヒル(羽毛)	02527	ガチョウ(羽毛)		
【 昆虫 】					
02369	ゴキブリ	04592	ユスリカ(成虫)	02352	アシナガバチ
02394	ミツバチ	02395	スズメバチ	02570	ヤブカ(属)
04591	ガ				
【 寄生虫 】					
04593	アニサキス	02396	回虫		
【 職業性アレルゲン 】					
02521	絹	05136	綿	05102	ラテックス
03081	オオバコ種子	03241	イソシアネートTDI	03242	イソシアネートMDI
03243	イソシアネートHDI	02781	無水フタル酸	03244	エチレンオキサイド
01303	ホルマリン	30303	Hev b 6.02(ラテックス由来)		
【 薬物 】					
02520	ヒトインスリン	03152	ゼラチン		

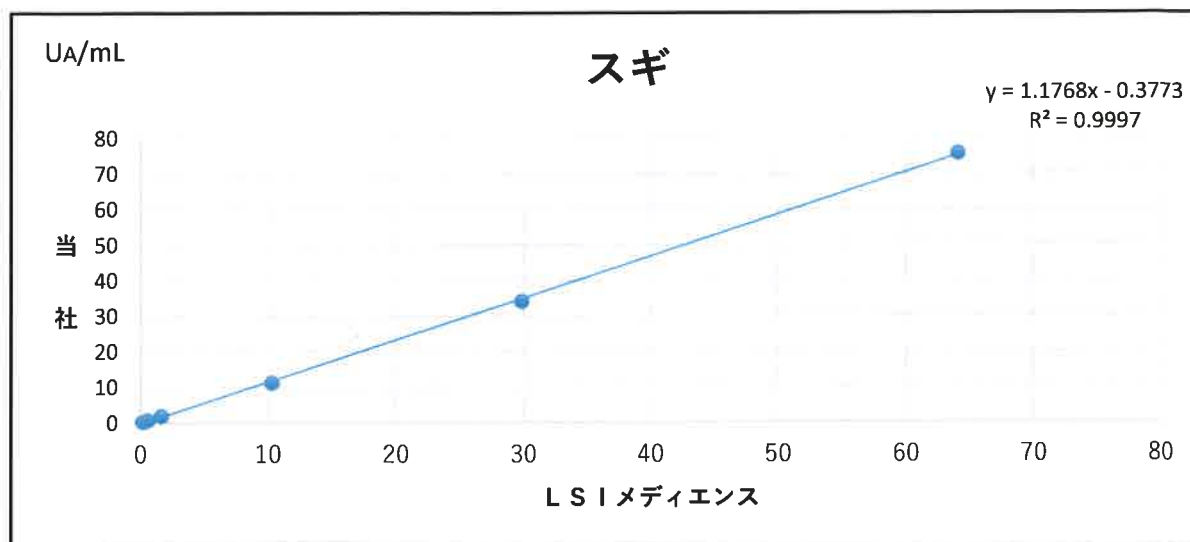
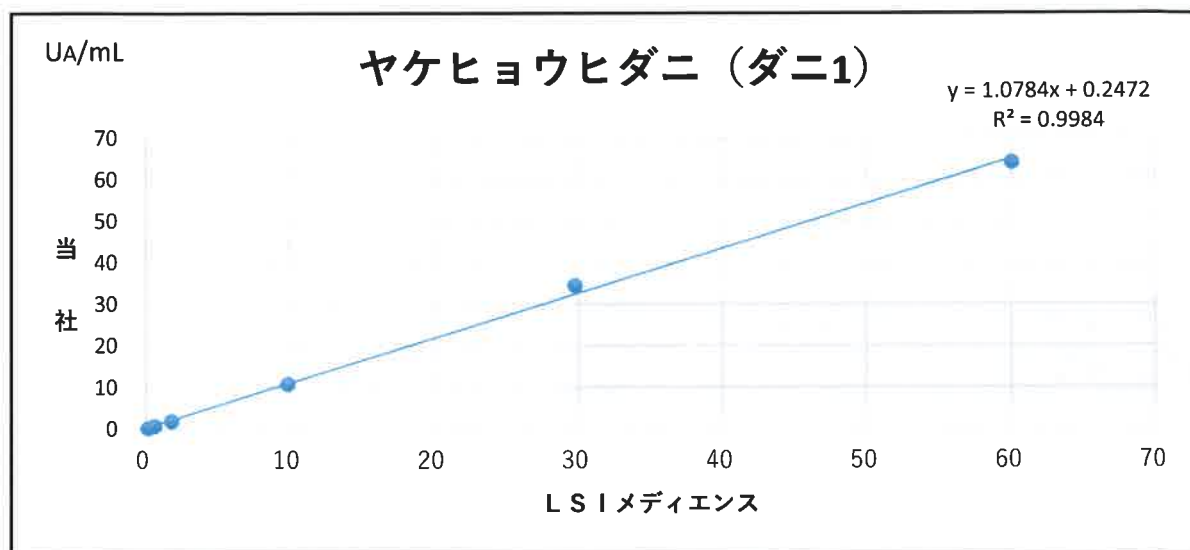
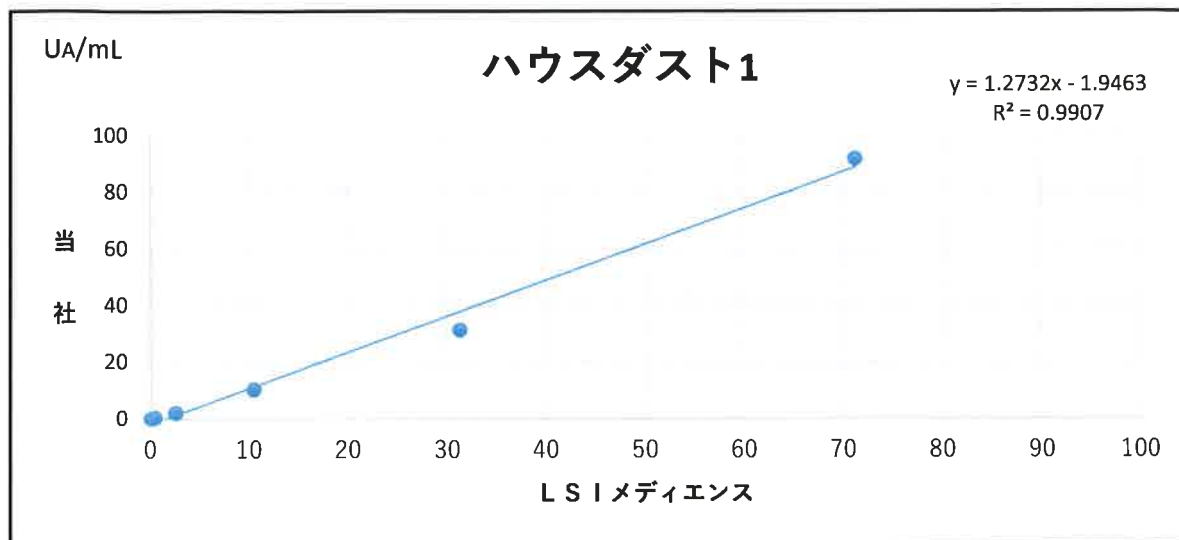
【 食 品 】

02328	牛乳	02327	卵白	02522	卵黄
08689	オボムコイド(耐熱性卵蛋白)	02372	米	02373	ソバ
02346	コムギ	08824	ω -5 グリアジン	02345	オオムギ
02347	オートムギ	02371	ライムギ	04599	アワ
04600	ヒエ	04601	キビ	02482	トウモロコシ
02400	大豆	30302	Gly m 4(大豆由来)	02374	インゲン
02525	エンドウ	02348	ピーナッツ	30298	Ara h 2(ピーナッツ由来)
02358	アーモンド	05440	クルミ	30339	Jug r 1(クルミ由来)
08826	カシューナッツ	30340	Ana o 3(カシューナッツ由来)	02476	ココナッツ
02376	ブラジルナッツ	02375	ハシバミ	02517	イチゴ
02574	リンゴ	03079	モモ	02553	バナナ
02583	メロン	02379	オレンジ	05101	グレープフルーツ
02580	キウイ	03078	マンゴ	03080	アボカド
02558	洋ナシ	02377	トマト	02581	セロリ
02582	パセリ	02479	玉ネギ	05497	スイカ
02378	ニンジン	05427	ヤマイモ	02380	ジャガイモ
04602	サツマイモ	05099	カボチャ	05100	ハウレンソウ
04603	タケノコ	02481	ニンニク	02478	ゴマ
02585	マスタード	03077	麦芽	02573	ビール酵母
02528	カカオ	02579	CHEDDARチーズ	02557	モールドチーズ
02575	α -ラクトアルブミン	02576	β -ラクトグロブリン	02577	カゼイン
03076	グルテン	02572	牛肉	02398	豚肉
02524	鶏肉	02584	羊肉	02338	エビ
02578	ロブスター	02337	カニ	02480	ムラサキイガイ
06570	アサリ	06542	カキ(牡蠣)	06555	ホタテ
04597	イカ	04598	タコ	04594	サバ
04595	アジ	04596	イワシ	02350	タラ
05098	カレイ	02477	サケ	02381	マグロ
03140	イクラ	03141	たらこ		

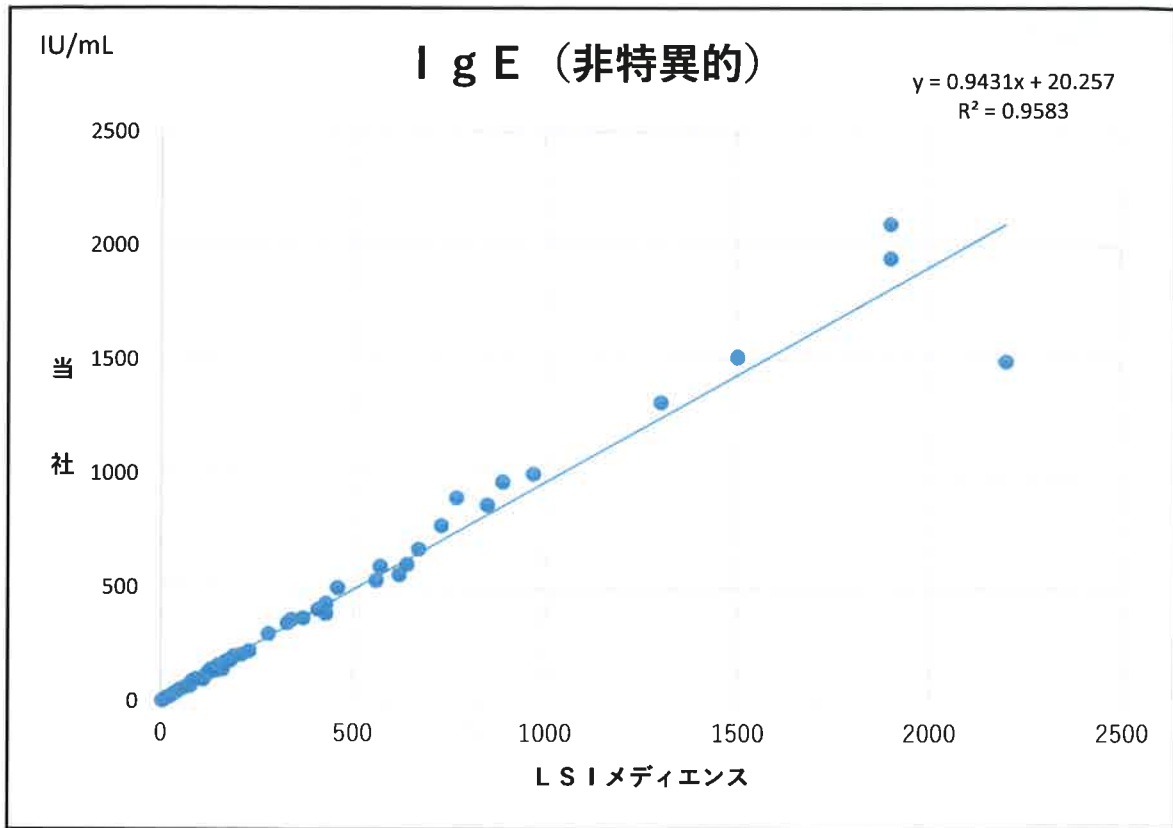
マルチアレルゲン

項コード	マルチアレルゲン名	混合アレルゲンの種類
02165	イネ科・マルチ	ハルガヤ、ギョウギシバ、カモガヤ、オオアワガエリ、アシ
02168	雑草・マルチ	ブタクサ、ヨモギ、フランスギク、タンポポ(属)、アキノキリンソウ
02177	動物上皮・マルチ	ネコ(フケ)、イヌ(フケ)、モルモット上皮、ラット、マウス
02180	カビ・マルチ	ペニシリウム、クラドスポリウム、アスペルギルス、カンジダ、アルテルナリア、ヘルミントスポリウム
02171	食物・マルチ	卵白、牛乳、小麦、ピーナッツ、大豆
02174	穀物・マルチ	米、小麦、トウモロコシ、ゴマ、ソバ

相関データ



(社内検討データ)



(社内検討データ)

IgE (特異的) クラス一致率

	当社								一致率
LSI メディエンス	特異的 IgE N=21	クラス0	クラス1	クラス2	クラス3	クラス4	クラス5	クラス6	
	クラス0	3	0	0	0	0	0	0	100%
	クラス1	0	3	0	0	0	0	0	100%
	クラス2	0	0	3	0	0	0	0	100%
	クラス3	0	0	0	3	0	0	0	100%
	クラス4	0	0	0	0	3	0	0	100%
	クラス5	0	0	0	0	0	3	0	100%
	クラス6	0	0	0	0	0	0	3	100%